

Замалдан
цекка 11



**ТҰРАҚТЫ ЖЕР ПАЙДАЛАНУ
ҚҰҚЫҒЫН БЕРЕТІН**

АКТ

**НА ПРАВО ПОСТОЯННОГО
ЗЕМЛЕПОЛЬЗОВАНИЯ**

АН № 0193457

Жер учаскесінің кадастрлық нөмері: 21-319-012-446

Жер пайдаланушы: "Ақмола облысының білім департаменті"
мемлекеттік мекемесі, Ақмола облысы, Көкшетау қаласы, Сәтпаев көшесі, 1

Жер учаскесіне тұрақты жер пайдалану құқығы

Жер учаскесінің алаңы: 0,9165 га

Жер учаскесін нысаналы тағайындау: ғимаратты пайдалану

Жер учаскесін пайдаланудағы шектеулер мен ауыртпалықтар:
Қазақстан Республикасының заңнамасында белгіленген тәртіпте уәкілетті органдарға, шектес жерді пайдаланушыларға (меншік иелеріне) жер үсті және жер асты коммуникацияларын салуға және пайдалануға бөгетсіз өтуді камтамасыз ету

Жер учаскесінің бөлінуі: бөлінбейді

Актінің берілу негізі: Астана қаласы әкімдігінің 2007 жылғы 5 желтоқсандағы № 37-1138қ қаулысы

Кадастровый номер земельного участка: 21-319-012-446

Землепользователь: Государственное учреждение "Департамент образования Акмолинской области", Акмолинская область, город Кокшетау, ул.Сатпаева, 1

Право постоянного землепользования на земельный участок

Площадь земельного участка: 0,9165 га

Целевое назначение земельного участка: эксплуатация здания

Ограничения в использовании и обременения земельного участка: беспрепятственный проезд и доступ уполномоченным органам, смежным землепользователям (собственникам) для строительства и эксплуатации подземных и надземных коммуникаций, в установленном законодательством Республики Казахстан порядке

Делимость земельного участка: неделимый

Основание выдачи акта: постановление акимата города Астаны от 5 декабря 2007 года № 37-1138п

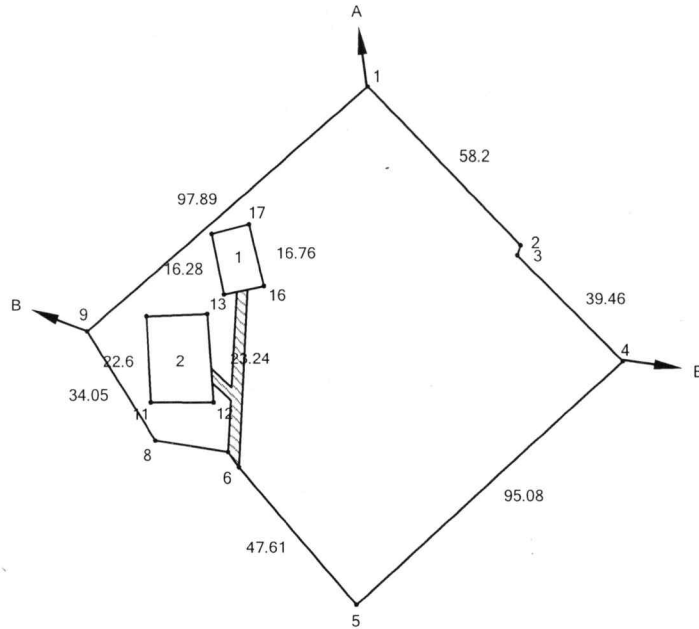
АН № 0193457

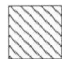
Жер учаскесінің ЖОСПАРЫ
ПЛАН земельного участка


Учаскенің орналасқан жері: Астана қаласы, "Сарыарқа" ауданы,
Одинцовых көшесі, 1-үй

Местоположение участка: город Астана, район "Сарыарқа",
ул.Одинцовых, д.1

Бұрылыстар нүктелері № № поворот- ных точек	Сызықтардың өлшемі Меры линий, метр
2-3	2.82
6-7	4.94
7-8	19.33
11-12	16.46
13-10	16.12
15-16	10.73
17-14	10.12



 -сервитут
-сервитут

 - бөтен жер пайдаланушылар
- посторонние землепользователи

Шектесу тізімдерінің сипаты
А дан Б ға дейін "Ақмола облысының білім
департаменті" ММ жері
Б дан В ға дейін Астана қаласының жері
В дан А ға дейін Одинцовых көшесі

Описание смежеств
от А до Б земли ГУ "Департамент образования
Акмолинской области"
от Б до В земли г.Астаны
от В до А ул.Одинцовых

МАСШТАБ 1 : 2000

**Жоспар шегіндегі бөтен жер пайдаланушылар (меншік иелері)
Посторонние землепользователи (собственники) в границах плана**

Жоспар дағы № на плане	Жоспар шегіндегі жер пайдаланушылардың (меншік иелерінің) атауы Наименование землепользователей (собственников) в границах плана	Алаңы, га Площадь, га
1	Астана қаласының жері земли города Астаны	0,0172
2	Астана қаласының жері земли города Астаны	0,0373
	ТІРКЕЛДІ ЗАРЕГИСТРИРОВАНО	
	<i>Бұл құжат № 05.12.02</i>	
	РЕГИСТРАТОР Тасбиқатом	
	24 АПР 2008	

Осы акт "Астана қала жер ҒӨО" ЕМК жасалды
Настоящий акт изготовлен ДГП "Астана ГорНПЦзем"
М.О. _____ Первый заместитель директора Б.Жуманазаров

М.П. _____ '21' *ақпан* 2008 ж

Осы актіні беру туралы жазба жер учаскесіне меншіктік құқығын, жер пайдалану құқығын беретін актілер жазылатын Кітапта № 11328 болып жазылды

Қосымша: жоқ

Запись о выдаче настоящего акта произведена в Книге записей актов на право собственности на земельный участок, право землепользования за № 11328

Приложение: нет

М.О.
М.П.

**Астана қаласы Жер қатынастары басқармасының бастығы
Начальник Управления земельных отношений города Астаны**

_____ Т.Нуркенов 2008 ж '28' *ақпан*
(коды, подпись)

Жер учаскесінің құқығын тіркеу туралы белгісі
Отметка о регистрации права на земельный участок